



THÉÂTRE
GRANADA



**BIENVENUE
AU THÉÂTRE
GRANADA**



THÉÂTRE
GRANADA

TABLE DES MATIÈRES

BIENVENUE AU THÉÂTRE GRANADA.....	3
Animation Centre-Ville.....	3
Activités clé en main ou mandats ponctuels	3
Mesures sanitaires face à la COVID-19	4-5
Renseignements généraux.....	6
Heures d'ouverture des bureaux administratifs	6
Installation	6
Stationnement.....	6
Transport en commun	6
Service de traiteur	6
Services et commodités.....	6
RENSEIGNEMENTS SPÉCIFIQUES AUX ORGANISATEURS.....	7
Politique de paiement	7
Assurances.....	7
Affichage et bannières publicitaires	7
Écran électronique.....	7
Plan de mesures d'urgence	7
Premiers soins	8
Droits d'auteur	8
Permis d'alcool.....	8
Sécurité.....	8
Sécurité incendie.....	8
Personnes à mobilité réduite.....	8
Technologie pour malentendants	8
Décoration	9
Animaux.....	9
Objets trouvés.....	9
Utilisation du logo du Théâtre Granada	9
Montage et démontage.....	9
Service Internet.....	9
Billetterie	10
Service de vestiaire	10
Capacité de la salle	11
ANNEXE A - FICHES TECHNIQUES.....	12-17
ANNEXE B - POSITION DES CINTRES ET RÉPARTITIONS	18
ANNEXE C - PLANS DE SALLE	19-21



THÉÂTRE
GRANADA

BIENVENUE AU THÉÂTRE GRANADA

Situé au coeur du centre-ville de Sherbrooke, le Théâtre Granada est un splendide bâtiment désigné lieu historique patrimonial du Canada. Le Granada offre une magnifique illustration d'une salle de style atmosphérique par la qualité, la richesse et l'exotisme de son décor intérieur, qui témoigne avec beaucoup d'éloquence d'un phénomène qui a marqué la conception des salles de cinéma durant les années 20.

Apprécié des artistes de toutes disciplines, tant pour la qualité des équipements techniques qu'on y retrouve que pour la qualité de l'accueil et l'excellence du service des membres du personnel, le Granada est un joyau de la Ville de Sherbrooke.

Reconnu comme un lieu de réunion de premier choix pour des corporations et des institutions qui y tiennent leurs galas et activités corporatives, il peut accueillir jusqu'à 490 personnes en formule repas et jusqu'à 1200 personnes en formule spectacle. Le Théâtre Granada se prépare à célébrer, en 2019, ses 90 ans d'existence.

L'équipe du Théâtre Granada s'engage à faire vivre aux promoteurs et visiteurs une expérience événementielle unique, professionnelle et débordante de succès.

Vous êtes à la bonne place,

La direction

ANIMATION CENTRE-VILLE

Gestionnaire du Théâtre Granada, Animation Centre-Ville Sherbrooke, un organisme à but non lucratif para-municipal, a pour mandat de faire revivre le lieu historique, qu'est le Théâtre Granada. Ouvert en 1929, le Granada a été le témoin d'activités artistiques culturelles multiples. Ce lieu est redevenu vivant et bouillonnant d'activités contemporaines représentatives, à la hauteur de sa réputation passée. Le Théâtre Granada a repris ses lettres de noblesse en redevenant cet établissement attractif et multiplicateur d'activités. L'excellence de sa réputation dépasse largement les frontières des Cantons-de-l'Est.

ACTIVITÉS CLÉ EN MAIN OU MANDATS PONCTUELS

Selon les besoins des promoteurs et organismes, l'équipe du Théâtre Granada s'engage à offrir le soutien nécessaire à la tenue des événements de sa clientèle. Une rencontre permettant d'identifier les besoins précis permet d'élaborer une soumission en lien avec les demandes. Une conseillère en événement s'occupera de fournir :

- Une visite des lieux incluant la visite technique;
- Une soumission complète;
- Une proposition d'animation et de spectacles si désiré;
- Un menu en fonction des demandes;
- Une carte des vins et des bars;
- Les devis techniques;
- Toutes les informations relatives à la location.



THÉÂTRE
GRANADA

**MESURES
SANITAIRES
FACE À
LA COVID-19**

MESURES SANITAIRES FACE À LA COVID-19

Veillez noter que les mesures de cette section ont préséance sur les informations contenues à la suite du présent document.

CAPACITÉ ACTUELLE

La capacité maximale actuelle du Théâtre Granada fluctue en fonction des annonces de la Santé publique. Merci de vérifier auprès du personnel la capacité disponible en vigueur lors de votre événement.

MESURES SANITAIRES

L'équipe du Théâtre Granada accueille ses spectateurs dans le respect des directives émises par les autorités gouvernementales et la santé publique.

Sachez que toutes les précautions sont prises afin d'assurer un milieu sain et sécuritaire pour vous, vos invités, ainsi que pour nos employés. Un plan de désinfection et de nettoyage régulier a notamment été mis en place tout en gardant en tête de vous offrir une expérience chaleureuse lors de votre événement.

Nous demandons votre collaboration et de prendre connaissance des consignes détaillées ci-dessous.

En cas de non-respect des mesures sanitaires et des consignes de notre personnel de sécurité et d'accueil, celui-ci pourra demander aux personnes concernées de quitter les lieux et aucun remboursement ne sera accordé.

UN ÉVÈNEMENT AU THÉÂTRE GRANADA EN TOUTE SÉCURITÉ

- Port du masque obligatoire pour entrer et se déplacer dans le Théâtre (hall, couloir principal, escaliers, salles de bain, billetterie, etc...). Il est possible de le retirer une fois assis au siège désigné. En cas d'oubli, des masques sont disponibles à l'entrée au coût de 2 \$ (argent comptant seulement).
- Lavage des mains obligatoire aux stations de distribution de gel hydroalcoolique désinfectant.
- Respect de la distanciation physique de 1,5 mètre dans la salle de spectacle et de 2 mètres dans les autres lieux publics du Granada.
- Éternuer et tousser dans le coude.
- Limitation des déplacements une fois assis au siège attribué par le personnel d'accueil.
- Limite du nombre de personnes dans la salle de bain.

CONDITIONS D'ACCUEIL

- Déplacements en fonction de la signalisation et des marquages au sol permettant de limiter les regroupements pendant l'accueil des invités.
- Consignes du personnel d'accueil relativement à l'entrée et sortie de salle progressive par appel de sections.
- Le plan de salle adapté à l'occupation de deux sièges adjacents uniquement pour les invités demeurant à la même adresse.
- Respect de la distance de sièges vacants (1,5 m) de chaque côté des deux bancs occupés.



THÉÂTRE
GRANADA

**MESURES
SANITAIRES
FACE À
LA COVID-19**

ACHAT DE BILLETS

- Achat de billets par téléphone et en ligne privilégiés ainsi que l'utilisation de billets électroniques.
- Transactions par cartes de crédit ou débit privilégiées à la billetterie
- Politique d'échange flexible pour les spectateurs dont on refuse l'accès en raison de leurs symptômes ou qui ne se présentent pas en raison de leurs symptômes.
- Limitation de la responsabilité du Théâtre Granada dans les termes et conditions de vente des billets.
- Pour toutes questions relatives au service de billetterie du Théâtre Granada, veuillez consulter les heures d'ouverture de celui-ci ici. Par téléphone au 819 565-5656 ou par courriel billetterie@theatregranada.com

BAR ET VESTIAIRE

- Le vestiaire demeure fermé jusqu'à nouvel ordre.
- Le service de bar se fait directement aux tables par le personnel de service jusqu'à nouvel ordre afin de limiter les déplacements.
- Chaque employé portera l'équipement de protection requis.
- Transactions par cartes de crédit ou débit privilégiées pour le service de bar.

DÉSINFECTION DES LIEUX

- Lavage accoudoirs (sièges balcon) avec une solution appropriée et des chaises et sièges à l'aide d'une machine à vapeur chaude, après chaque représentation.
- Sur une base régulière et avec une solution appropriée, lavage des salles de toilette, poignées de porte et autres surfaces des aires communes pendant les représentations.



THÉÂTRE
GRANADA

RENSEIGNEMENTS GÉNÉRAUX

Théâtre Granada
53 Wellington Nord
Sherbrooke (Qc)
J1H 5A9

Téléphone : **819-565-5656**

Site internet : **www.theatregranada.com**

HEURES D'OUVERTURE DES BUREAUX ADMINISTRATIFS :

Les bureaux administratifs sont ouverts du lundi au vendredi de 8 h 30 à 16 h 30.

INSTALLATIONS

Fiches techniques et plan de salle disponibles en annexe. Accès à plusieurs fournisseurs d'équipement technique en complément à notre devis technique.

STATIONNEMENT

Des stationnements municipaux sont situés à proximité de la salle. Le stationnement La Grenouillère (176 places) est accessible par les rues Frontenac et Meadow, et le stationnement Webster (401 places) est accessible par la rue Meadow et la rue Albert. Veuillez noter que les tarifs et les heures de tarification sont déterminés par la Ville de Sherbrooke et affichés aux bornes de paiement. Des espaces de stationnement avec bornes de paiement sont également disponibles sur la rue Wellington.

TRANSPORT EN COMMUN

La STS, via ses circuits 1,2,3,7,8,12,14,19,29,55 et 57, dessert le centre-ville tous les jours. Consultez le www.sts.qc.ca afin de connaître les heures, tarifs et parcours des différents transports disponibles.

SERVICE DE TRAITEUR

Le Théâtre Granada offre un service de traiteur. Le minimum de convives est de 125 personnes, le maximum est de 490 personnes.

Les menus et le nombre de repas à servir doivent être précisés au moins 2 semaines avant la tenue de l'évènement. Veuillez consulter la section Menu Traiteur du présent guide afin de connaître tous les choix de menus disponibles.

SERVICES ET COMMODITÉS

Billetterie;
Aires de repos;
Vestiaire;
Accès pour personnes à mobilité réduite;
Guichet automatique;
Trousse de premiers soins;
Service de bar complet.



THÉÂTRE
GRANADA

RENSEIGNEMENTS SPÉCIFIQUES AUX ORGANISATEURS

POLITIQUE DE PAIEMENT

Le paiement doit être effectué en deux versements, soit :

1000\$ à la signature du contrat;
la balance le soir même ou le lendemain de l'événement
ou au plus tard 10 jours suivant la réception de la facture.

Tout autre mode de paiement devra être préautorisé par la direction

ASSURANCES

Le promoteur et locataire du Théâtre Granada doit fournir au gestionnaire de la convention pour la Ville au moins trente (30) jours avant son occupation des lieux loués, une police d'assurances responsabilités civiles générales de deux millions de dollars (2 000 000,00 \$).

Cette police couvrira toute la période de location, incluant la période de montage et de démontage et/ou tant que toutes les personnes et tous les biens ayant une relation avec la tenue de son événement n'ont pas entièrement quitté le Théâtre Granada.

Le Théâtre Granada n'est pas responsable des vols et des bris qui peuvent survenir lors des événements ainsi que lors des périodes de montage et de démontage.

AFFICHAGE ET BANNIÈRES PUBLICITAIRES

L'affichage intérieur et extérieur du Théâtre Granada doit être autorisé par le gestionnaire du Théâtre et le Service de protection contre les incendies de la Ville de Sherbrooke.

L'utilisation de clous, de pointes, vis, crochets, autocollants ou autres dispositifs de fixation est défendue à moins d'une approbation écrite.

L'accrochage et la manutention sont effectués obligatoirement par le personnel du Théâtre Granada moyennant des coûts supplémentaires.

ÉCRAN ÉLECTRONIQUE

Un écran électronique annonçant les événements en cours est positionné à l'extérieur du bâtiment. Des coûts sont exigés si le locataire souhaite s'y afficher.

PLAN DE MESURES D'URGENCE

L'administration du Théâtre Granada, de pair avec les autorités municipales, a mis en place un plan de mesures d'urgence. De l'information supplémentaire à fournir à votre personnel vous sera remise à votre arrivée afin que vous puissiez en prendre connaissance rapidement.



THÉÂTRE
GRANADA

PREMIERS SOINS

Le Théâtre est muni d'un défibrillateur externe automatisé (DEA). Les bureaux des coordonnateurs sont munis d'une trousse de premiers soins. Des frais de 100 \$ seront facturés en cas de vol ou perte.

DROITS D'AUTEUR

Le Théâtre Granada est licencié de la SOCAN et de RESONNE et doit soumettre régulièrement des rapports au sujet de l'utilisation de musique par les promoteurs des événements se déroulant dans son enceinte. Des frais seront ajoutés à votre facture dans les 30 jours suivant l'événement selon les politiques de la Socan, prédéterminés sur la soumission.

PERMIS D'ALCOOL

Le Théâtre Granada est détenteur d'un permis d'alcool (D) danse (P) projection de films (S) spectacle. Aucun alcool (bière ou produit de la SAQ) ne peut être autorisé sans qu'il soit timbré avec le numéro de permis du Théâtre Granada..

SÉCURITÉ

Du personnel de sécurité est offert moyennant des frais pour des besoins particuliers et spécifiques comme la protection de personnalités, le gardiennage de salles et la gestion de manifestations. L'équipe en place se fera un plaisir de vous conseiller.

Dans le cas d'une soirée dansante, un gala, un spectacle ou autres, il est essentiel d'assurer la sécurité dans les aires communes à l'intérieur. Au moins 2 agents devront être présents sur place (facturés).

SÉCURITÉ INCENDIE

Le Théâtre Granada collabore avec le Service de protection contre les incendies de la Ville de Sherbrooke. Ainsi, une copie du plan d'aménagement doit être transmise pour approbation minimalement 10 jours ouvrables avant la tenue de l'activité. **La pyrotechnie est strictement interdite.**

PERSONNES À MOBILITÉ RÉDUITE

Le Théâtre Granada est muni d'un élévateur afin de permettre aux gens à mobilité réduite d'avoir accès à la salle, ainsi qu'une salle de bain adaptée.

TECHNOLOGIE POUR MALENTENDANTS

Le Théâtre est maintenant équipé d'un système FM d'aide à l'audition. La fréquence à syntoniser est le 98.5 FM. Pour toutes autres informations à ce sujet, consultez le www.theatregranada.com, ainsi que le www.auditionquebec.org/repertoire afin de prendre connaissance du matériel nécessaire à apporter pour pouvoir se prémunir de ce service.



THÉÂTRE
GRANADA

DÉCORATION

L'utilisation de confettis et de paillettes est interdite. L'équipe du Théâtre Granada propose un service de décoration clé en main. Informez-vous.

ANIMAUX

Les animaux ne sont pas admis à l'intérieur du bâtiment.

OBJETS TROUVÉS

Le Théâtre Granada dispose d'un service des objets trouvés situé à la billetterie dans le hall d'entrée principal. Tous les objets perdus doivent être signalés et tous les objets trouvés doivent être retournés à la sécurité.

UTILISATION DU LOGO DU THÉÂTRE GRANADA

Merci de contacter le département des communications pour les procédures d'utilisation du logo dans vos publications. Veuillez prévoir un délai de 5 à 10 jours pour approbation écrite.

adjointe.direction@theatregranada.com | 819-565-5656 poste 224

MONTAGE ET DÉMONTAGE

L'accès au Théâtre Granada devra se faire obligatoirement lors des heures d'ouverture des bureaux, ou hors des heures d'ouverture avec une entente préalable. Dans ce dernier cas, 2 techniciens sont requis et un délai de minimum 4 heures est exigé.

SERVICE INTERNET

L'accès internet sécurisé haute vitesse avec ou sans fil est accessible aux promoteurs. Pour faire la demande lors de la tenue d'événement, l'équipe en place se fera un plaisir de vous conseiller.



THÉÂTRE
GRANADA

BILLETTERIE

Un service de billetterie est offert gratuitement (sauf pour impression de billets)* au locataire de la salle du Théâtre Granada.

Des frais sont exigés aux acheteurs de billets :

3.50\$ / billet lorsque acheté par téléphone ou au guichet.
6.50\$ / billet lorsque acheté par internet.

*Un frais d'impression de 0.25\$ + tx est à prévoir pour l'impression de billets vendus à l'extérieur du Théâtre par le locataire ou pour l'impression de billets faveur (ex : pour tirage dans les stations de radio).

Le service inclut :

La programmation de vos billets (texte des billets fourni par le locataire);
La vente de vos billets à travers notre réseau :
vente par téléphone ou au guichet selon nos heures d'ouverture (voir ci-bas) et par internet 24h / 24h;
L'impression de billets pouvant être vendus par le locataire ou par votre propre réseau;
La préposée à la billetterie le soir du spectacle;
La personne à la porte pour faire le contrôle des billets le soir du spectacle;
Une annonce de votre événement sur notre site web.

Les heures d'ouverture de la billetterie sont:

Lundi au jeudi:	11 h à 17 h 30
Vendredi:	11 h à 21 h
Samedi:	12 h à 17 h
Dimanche:	Fermé (à moins qu'il y ait un spectacle)

Ouverture jusqu'à 21 h tous les soirs de spectacle.

Ventes web 24 h - 7 jours

L'horaire peut varier en saison estivale ou lors de congés fériés.

SERVICE DE VESTIAIRE

Un montant de 2\$ par manteau (taxes et service en sus) est exigé pour couvrir les frais d'exploitation du vestiaire, selon les besoins du promoteur.



THÉÂTRE
GRANADA

CAPACITÉ DE LA SALLE

LE HALL D'ENTRÉE :

Idéal pour les coquetels, conférences de presse, présentations acoustiques, le hall d'entrée peut accueillir jusqu'à 150 personnes.

SALLE SYLVIO-LACHARITÉ:

FORMULE PETIT CABARET (256 PLACES) :

Il s'agit ici de la salle en formule intime avec son aménagement de petites tables rondes et chaises avec bougies à DEL. Cette configuration vous rappellera les salles cabaret des boîtes à chansons.

FORMULE GRAND CABARET (488 PLACES) :

L'aménagement du parterre offre 488 places pour un spectacle de plus grande envergure. Tables rondes, chaises et bougies à DEL.

FORMULE GRAND CABARET ET BALCON (1011 PLACES) :

Ajouté au parterre en formule grand cabaret, le balcon offrant 499 places amène une capacité totale de 987 places.

Formule grand cabaret avec sections debout et balcon (1200 places) : Selon le type de spectacle présenté, il est possible de libérer 2 paliers de la salle afin d'en faire des sections debout. Ajoutez à cela le balcon, la salle peut ainsi accueillir 1200 personnes.

FORMULE BANQUET (490 PLACES) :

Le parterre peut être aménagé avec des tables ovales pouvant accueillir 10 personnes par table ou encore avec des tables rectangulaires. Il peut contenir de 100 à 490 personnes pour votre soirée avec service de repas. Une piste de danse est aménagée au besoin.



THÉÂTRE
GRANADA

**FICHES
TECHNIQUES,
PLANS DE SALLE**



ANNEXE A

FICHES TECHNIQUES

SECTION : SCÈNE

Aire de jeu : 29' 10" x 27' 06"
Profondeur : 29' 06"
De l'avant scène au cadre : 12' 00"
Du cadre au rideau de fond : 15' 06"
Du rideau de fond au mur du fond : 2' 00"
Largeur de l'avant scène : 30' 00"
Largeur du cadre : 29' 10"
Hauteur du cadre : 18' 00"
Hauteur du parterre à la scène 2' 09"
Hauteur du grill : 42' 00"

SECTION : ACCROCHAGE FAÇADE

Une passerelle 26' de largeur située au plafond au centre de la salle (angle +/- 45 degrés) Une porteuse de 15' à l'avant du balcon, au centre, à 32' de l'avant scène, avec un angle de 15 degré par rapport au milieu de scène. Une porteuse horizontale de 15' de chaque côté de la salle au niveau du balcon.

À noter : il est possible d'accrocher un pont au dessus de la salle (frais supplémentaires à prévoir pour la location et l'installation du système).

SECTION : ACCROCHAGE SCÈNE

Quinze (15) porteuses à contrepoids d'une portée de 44'06", avec une capacité de charge maximale de 455 kg chacune. Les câbles de manœuvre se situent au niveau de la scène côté cour. Un pont 12x12" de 32' sur moteur 1 tonne

SECTION : HABILLAGE

Rideau de scène de velours plissé doré.
Ouverture électrique, à la grecque, commande sur cadre de scène, côté cour ainsi qu'à la régie.
Rideau de fond de scène en velours noir.
Deux (2) paires de pendrillons en velours noir de 6' x 23'.
Deux (2) frises en velours noir pleine largeur.

SECTION : ÉLECTRICITÉ

Entrée électrique située côté cour.

Pour l'éclairage

2 panneaux triphasés 208 volts 200 ampères - branchement en Cam-lok

Pour le son

Cam-lok 60A triphasé - 5 twist-lock 125-250V 30A
8 U-ground 125V 15A - 1 Uground 125V 20A - 1 twist-lock 125V 20A

Jardin : 1 U-ground 125V 15A

Régie : 1 twist-lock 125-250V 30A - 2 U-ground 125V 20A



SECTION : ACCESSOIRES

6 praticables 4' x 8' avec des pattes de 12", 18" et 24"
5 lutrins de musicien avec lampe
1 lutrin noir pour gala VFI LE4001 avec micros et lumières
6 tabourets
1 tapis pour batterie
3 escabeaux 14 pieds, 10 pieds, 6 pieds
1 lecteur CD Denon DN-C620
1 enregistreur CD Fostex CR500
1 base de communication 2 canaux Production Intercom MS-200
1 base de communication sans-fil Telex BTR800 + 4 belt-Pack Sans-fil
6 stations de communication 2 canaux + casques
1 téléphone
2 flashes

Frais supplémentaires

Sur scène 1 piano à queue Wendl&Lung Mod 178-Professionnal II (5'10") - Noir - 50,00\$ + taxes
Dans le hall 1 piano à queue Hardman (≈6') - Noir - 50,00\$ + taxes
Accord du piano 130,00\$ + taxes / piano

Vidéo :

Projecteur numérique EIKI - LCD WXGA - 5500 lumens
accroché au Balcon pouvant projeter sur l'écran de cinéma
ou sur l'écran côté jardin : 165,00\$ + taxes
Projecteur Numérique EIKI HDT30 - 8000 lumens
Switcher vidéo Kramer VP-728 (4 entrées universelles, 2 entrées VGA, 2 entrées
HDMI sortie en HDMI vers projecteur
1 lecteur DVD Denon DN-310
Écran motorisé 9'x12' accroché au balcon côté jardin : 105,00\$ + taxes
Écran motorisé 9'x12' accroché sur scène: 105,00\$ + taxes
Écran de cinéma : 105,00\$ + taxes
Une télécommande powerpoint Logitech
Une régie Vidéo Roland V-800HD
Un serveur pour vidéo 4 out - DELL PRECISION R7910
Logiciel Powerpoint et ProPresenter

SECTION : ÉCLAIRAGE

Console d'éclairage ETC Element 60 faders 500 canaux
96 gradateurs Leviton i96e 2.4 KW
48 gradateur ETC Sensor
3 porteuses électriques sur scène (24 circuits par herse TL3)
1 porteuse centrale et 2 latérales en salle (12 circuits TL3)
1 pont au-dessus du proscenium (12 circuits TL3)
12 Lekos ETC Source Four varyfocal 15-30° 750W (installation permanente en FOH)
6 Lekos ETC Source Four varyfocal 25-50° 750W
8 Lekos ETC Source Four 19° 750W
8 Lekos ETC Source Four 26° 750W
8 Lekos ETC Source Four 36° 750W
8 Lekos ETC Source Four 50° 750W
48 Par ETC Source Four 750W - Lentilles disponibles : Narrow, Medium, Wide,
Very Narrow
6 Frenels ETC Source four
4 Barres Lumi à 4 PAR64 ACL
12 Led LCG-36N4
12 Theatrinx PAR 72 RGBA (Led)
4 Atomic 3000
Générateur de brouillard MDG Atmosphere
Signal DMX reliant l'arrière scène jardin et cour à la régie en salle
6 boom 4',8' ou 12'
Inventaire de Gélamines Lee



SECTION : SONORISATION

Système de sonorisation salle :

Console Digico SD 9 : 8 entrées - 8 sorties
Digico Sage Rack 32 entrées - 16 sorties
Digico Stage Rack 32 entrées 8 sorties
Digiflex Boite de Patch 50 paires (split snake)
4 sub-snake 12 paires digiflex
Multicâble 8-8 paires de la régie à la scène
Multicâble 12 paires 25'
2 x Multicâble 12 paires 50'

Façade

6 haut-parleurs D&B Q1
2 haut-parleurs D&B Q10
2 Amplificateurs D&B D12 (Q1)
1 Amplificateurs D&B D6 (Q10))
6 haut-parleurs D&B Q-SUB
2 Amplificateurs D&B D12 (Q-SUB)
4 haut-parleurs D&B J-SUB
4 Amplificateurs D&B D12 (J-SUB)

Front fill

2 haut-parleurs D&B 5S
1 Amplificateurs D&B D6

Balcon

2 haut-parleurs D&B Q10
2 haut-parleurs D&B Q7
2 haut-parleurs D&B 8S
3 Amplificateurs D&B D12

Délais

2 haut-parleurs D&B 5S
1 Amplificateurs D&B D6

Moniteur

Possibilité de 6 mix (contrôle de la salle)
8 haut-parleurs D&B MAX
3 Amplificateurs D&B D12



SECTION : SONORISATION (SUITE)

Microphones

2 micros Shure Bêta-91
2 micros Shure Bêta -52A
8 micros Shure SM-58
2 micros Shure Bêta -58A
5 micros Shure SM-57
2 micros Shure Bêta -57A
2 micros Sennheiser E906
2 micros Sennheiser MD-421 U4
2 micros Audio-technica PRO35
4 micros Newman KM184
4 micros Audio-Technica AT4041
6 micros Sennheiser E904
2 micros DPA 4099 clip violon(2), clip piano(2) clip cello(1) clip Guitare(1) clip contrebasse(1)
2 micros Shure Microflex 185 (lutrin)
4 Sans-fil Shure UR124D/SM58-H4 (belt-pack ou SM58) (Frais de 46,50\$/chaque)
4 micros Shure WBH53-Black (micro casque)
4 boîtes directes actives Radial PRO48
4 boîtes directes passives Radial PRODI
2 boîtes directes stéréo Radial PROD2
2 Radial Twin Iso
12 grandes perches à micro noir
12 petites perches à micro noir
2 pieds de tables base ronde
2 pieds de table tripode
2 pieds droits noirs
Filage XLR de 10', 25' et 50' en quantité suffisante
4 Multicâbles 4 XLR 10'
4 Multicâbles 4 XLR 25'



SECTION : LOGES

(4) loges situées côté jardin et pouvant accueillir confortablement 24 personnes. Les loges comprennent 3 toilettes, 1 douche, lavabos et réfrigérateurs.

SECTION : DÉBARCADÈRE

Il n'y a pas de débarcadère direct pour le Théâtre. Il faut se stationner à l'inverse du sens de circulation, devant le Théâtre et rouler le matériel par une petite ruelle à gauche du Théâtre sur une distance de 60', ainsi on arrive au pied de la scène. À noter que la ruelle monte légèrement. Pour le stationnement, il est possible de réserver une place pour le déchargement du matériel, mais par la suite il est à vos frais (bornes de paiements sur Wellington ou stationnement municipal rue Meadow 1,00\$/heure)

SECTION : ACCÈS ROUTIERS

En provenance de Montréal par l'A-10, prenez la sortie 143 (A-610 est, Fleuri-mont, East-Angus) ensuite prenez la sortie suivante, 3 (boul. St-François, Centre-ville) tournez à gauche sur le boul. St-François suivre la rivière jusqu'en ville. Au deuxième feu de circulation que vous rencontrez (rue King) vous tournez à droite sur King, traversez le pont, montez la moitié de la côte et tournez à droite sur Wellington. Vous y êtes et de plus vous êtes dans la bonne position pour stationner le camion puisque le théâtre se trouve à votre gauche et qu'il est préférable de stationner à l'inverse pour vider le camion. Pour les gens en provenance de Québec, par l'A-55, rendez vous jusqu'à la jonction avec l'A-610 et prenez direction A-610 est, et suivez les mêmes indications que mentionnées précédemment.

ANNEXE B



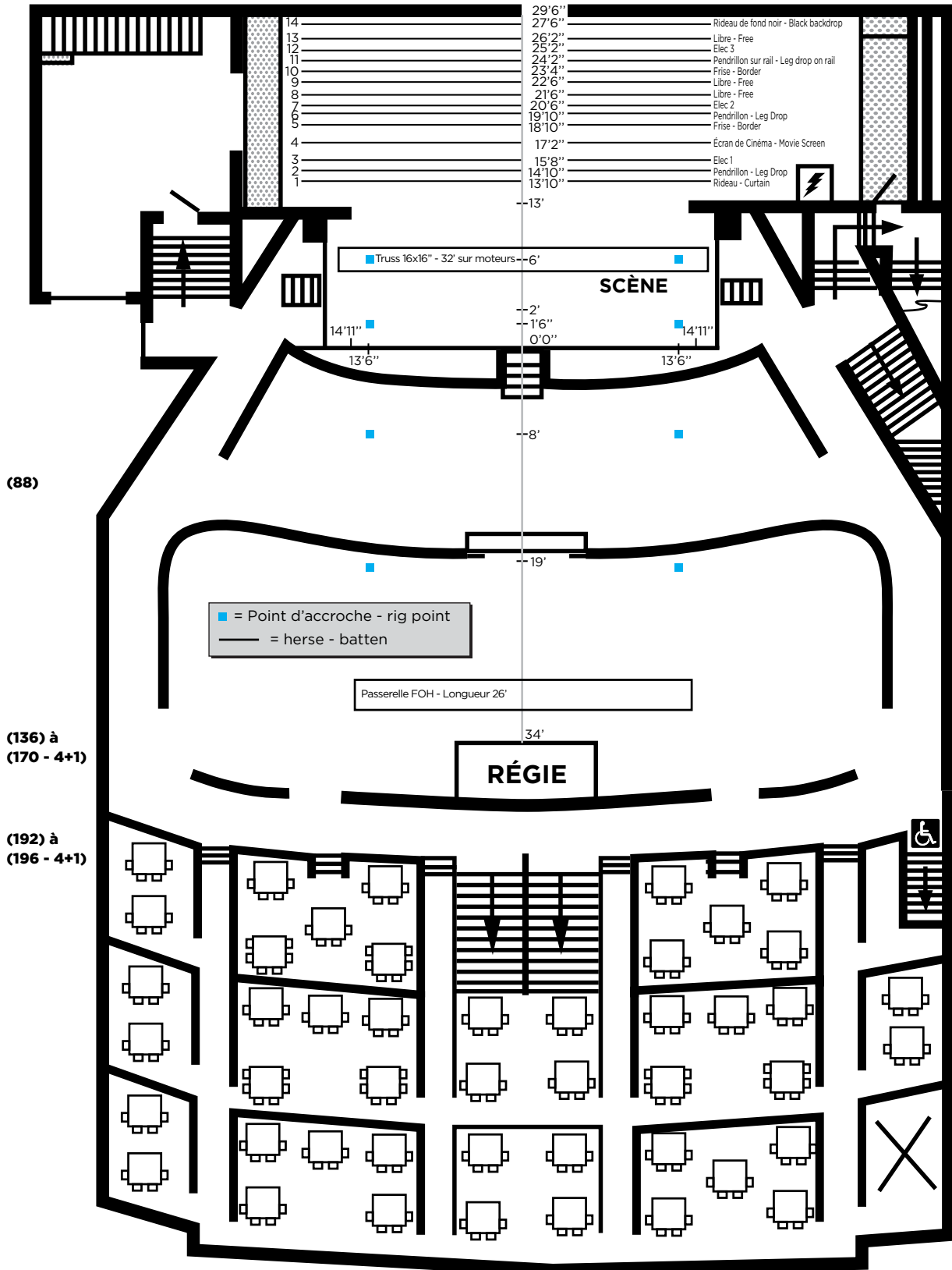
POSITION DES CINTRES ET RÉPARTITION

(*Position mesurée à partir du devant de scène)

CINTRE	POSITION	ACCROCHAGE
1	13' 10"	Rideau de scène doré sur rail (Fixe)
2	14' 10"	Frise
3	15' 8"	Électrique 1, (24 circuits TL-3, 110v, 20amp) (fixe)
4	17' 2"	Non Disponible
5	18' 10"	Frise
6	19' 10"	Pendrillons
7	20' 6"	Électrique 2, (24 circuits TL-3, 110v, 20 amp) (fixe)
8	21' 6"	Libre
9	22' 6"	Écran 15'x30'
10	23' 4"	Libre
11	24' 2"	Pendrillons sur rail (fixe)
12	25' 2"	Électrique 3, (24 circuits TL-3, 110v, 20amp) (fixe)
13	26' 2"	Libre
14	27' 6"	Rideau fond de scène noir
15	28' 4"	Non disponible

ANNEXE C

PLAN TECHNIQUE DE LA SALLE



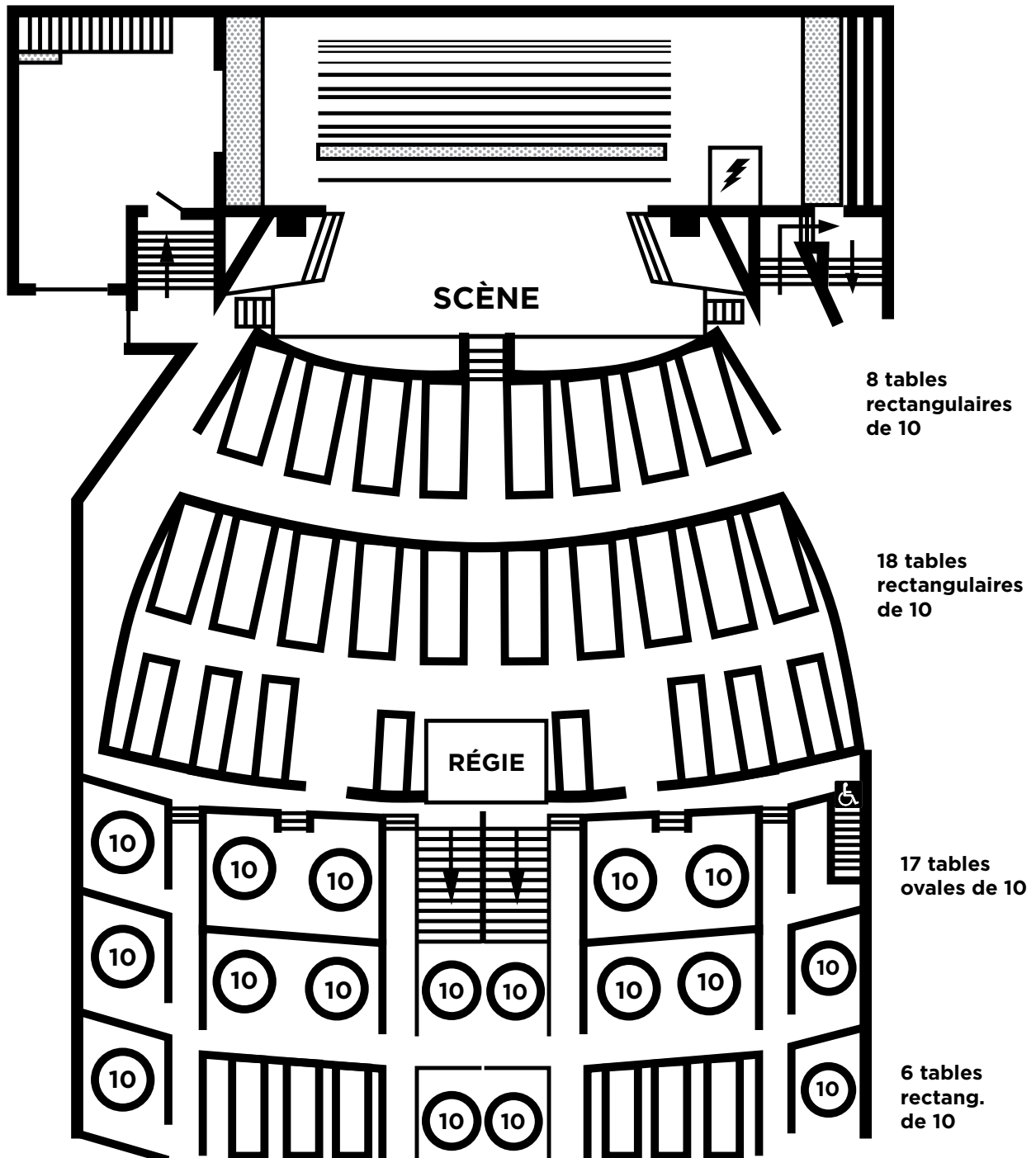
ANNEXE C

PLAN DE **SALLE FORMULE BANQUET** - CAPACITÉ MAXIMALE

49 tables de 10 personnes

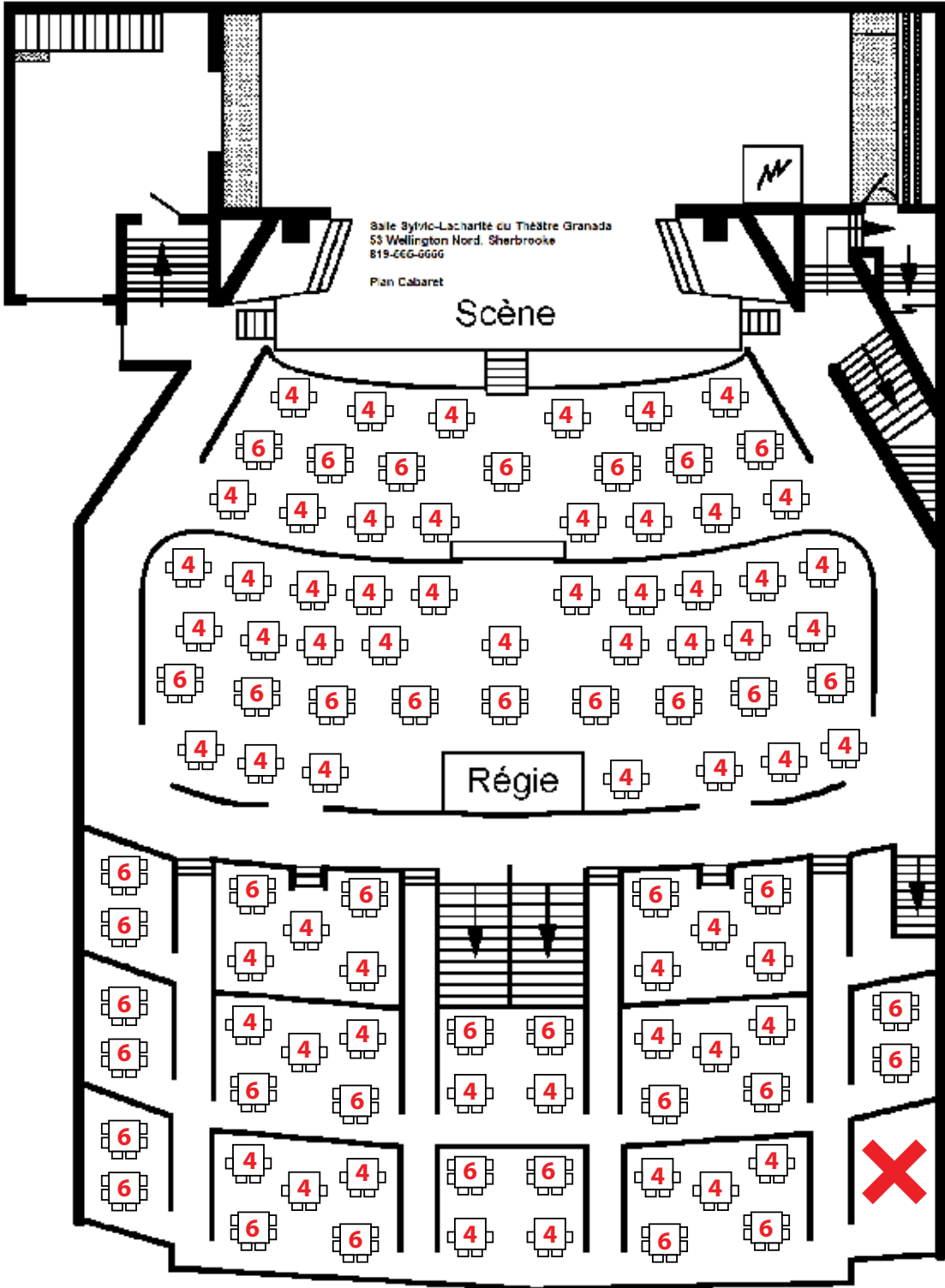
Salle Sylvio-Lacharité du Théâtre Granada
53 rue Wellington Nord, Sherbrooke
819-565-5656

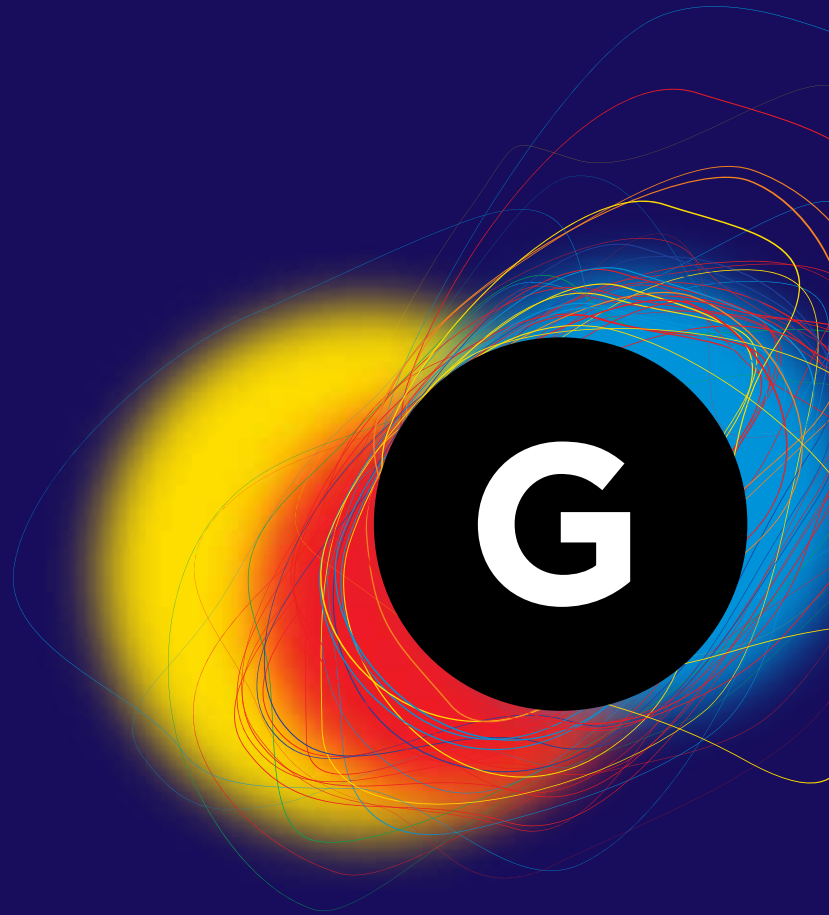
Plan de salle
formule Banquet
Capacité maximale
(490 personnes)



ANNEXE C

PLAN DE **SALLE FORMULE CABARET**





THÉÂTRE
GRANADA

**53, rue Wellington Nord,
Sherbrooke (Québec) J1H 5A9**

819 565-5656